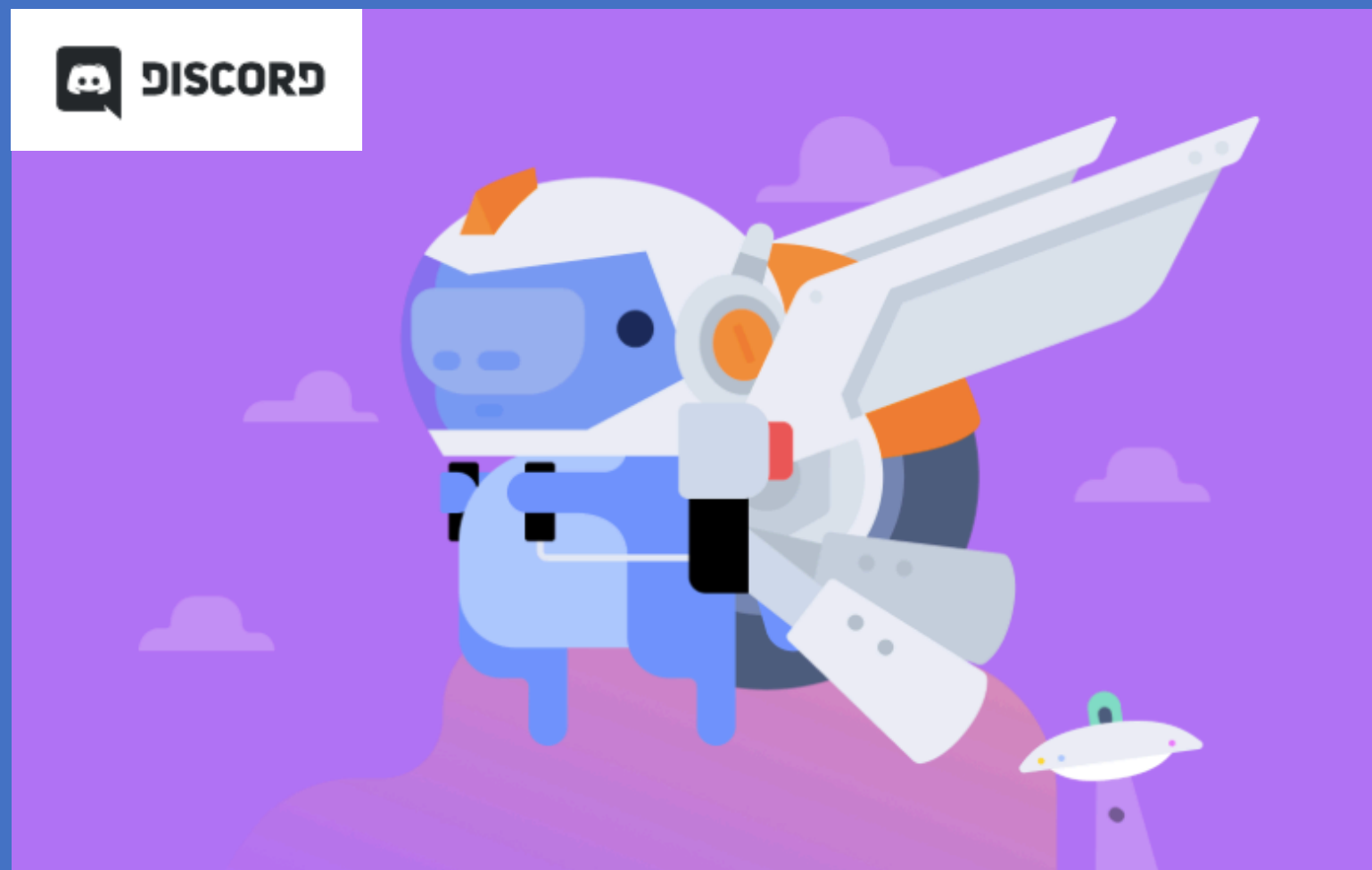


ILME
YOUNG
EPILEPSY
SECTION

TASK FORCE COMUNICAZIONE



DISCORD: GIUDA ALL'USO



Un luogo a invito con tutto lo spazio necessario per parlare

I server Discord sono organizzati in canali tematici in cui puoi collaborare, condividere o semplicemente parlare della tua giornata senza intasare una chat di gruppo.

Dove trovarsi è facile

Mettiti comodo in un canale vocale quando hai tempo. Gli amici nel tuo server possono vedere che sei lì e unirsi istantaneamente senza dover chiamare.



COME ISCRIVERSI A DISCORD?



Basta collegarsi al sito www.discord.com e seguire le istruzioni. Problemi? C'è Wikihow!

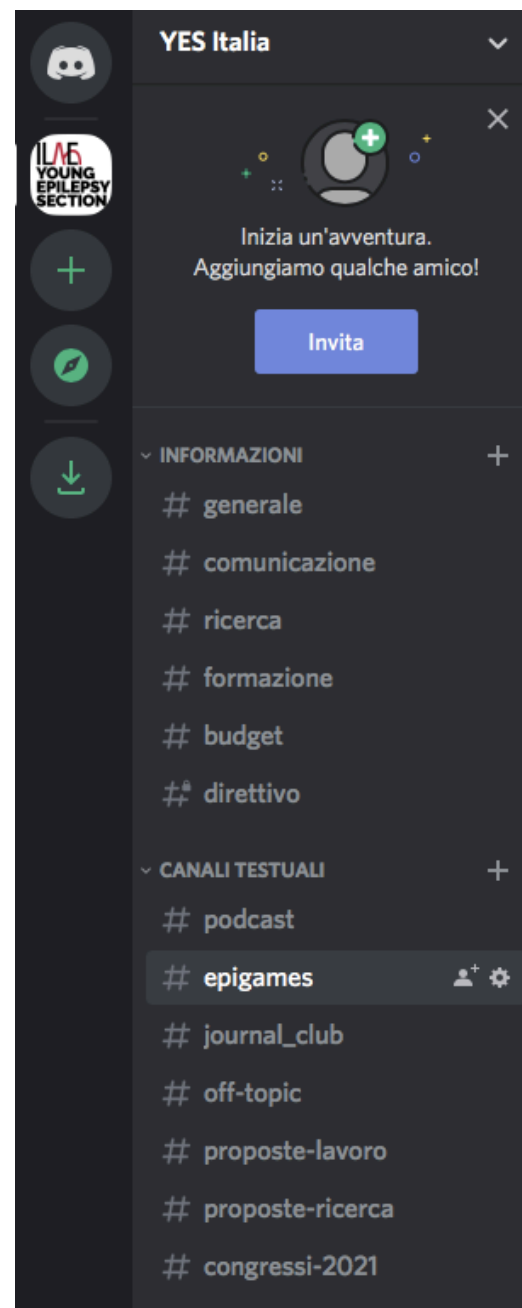
[https://www.wikihow.it/Creare-un-Account-su-Discord-\(PC-o-Mac\)](https://www.wikihow.it/Creare-un-Account-su-Discord-(PC-o-Mac))

COME RAGGIUNGERE IL NOSTRO CANALE?

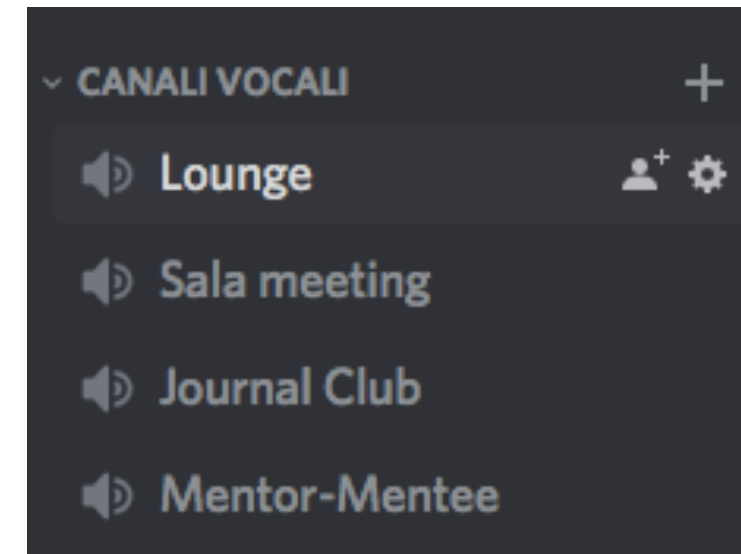


Una volta creato il vostro account, basta cliccare sul link qui sotto!

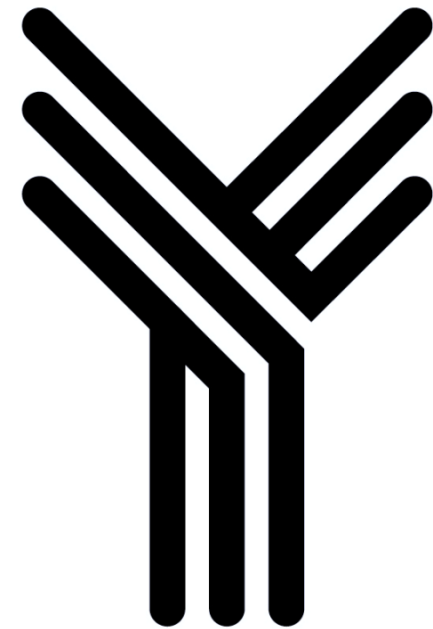
<https://discord.gg/6cw56HBCye>



Una volta giunti nella vostra pagina, sulla destra vi appariranno due categorie: **“informazioni”** (con tutti i canali testuali dedicati alle single task force) e **“canali testuali”** dedicati alle varie iniziative che verranno proposte nel corso dei prossimi mesi



Ma troverete anche i **“canali vocali”** dove è possibile effettuare videochiamate di Gruppo. Abbiamo creato 4 stanze virtuali ad-hoc per le varie iniziative. Quella che utilizzeremo durante la call generale è la **Sala meeting**



ILAE
YOUNG
EPILEPSY
SECTION

SHAPING
THE NEXT GENERATION
OF EPILEPSY CARE
& RESEARCH